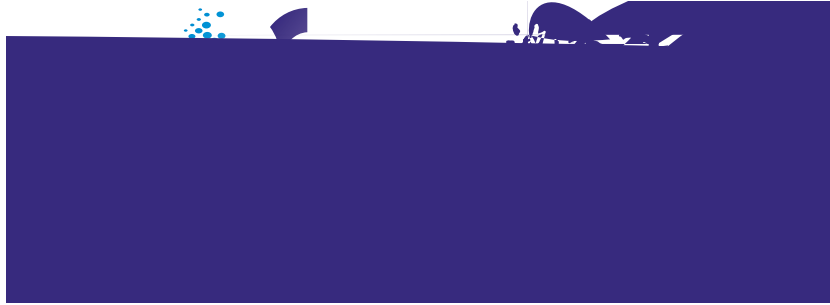


香港交易及結算所有限公司及香港聯合交易所有限公司對本公告的內容概不負責，對其準確性或完整性不發表任何聲明，並明確表示概不就因本公告全部或任何部分內容而產生或因依賴該等內容而引致的任何損失承擔任何責任。



此外，由於之前年度虧損獲稅收抵扣，宏宇熱電於2016年及2017年並無應繳稅款。根據《中華人民共和國企業所得稅暫行條例實施細則》第28條，一家公司於上一年度錄得的虧損可用未來五年的應課稅收入逐年彌補。2016年之前，宏宇熱電結轉虧損人民幣63,968,063.28元，超過2016年及2017年的純利之和。因此，宏宇熱電於2016年及2017年並無應繳稅款。

宏宇熱電主要在瀏陽大瑤造紙工業園區(「大瑤工業園」)經營火力扁崎匈英蓋蓆 冢 や 单溼